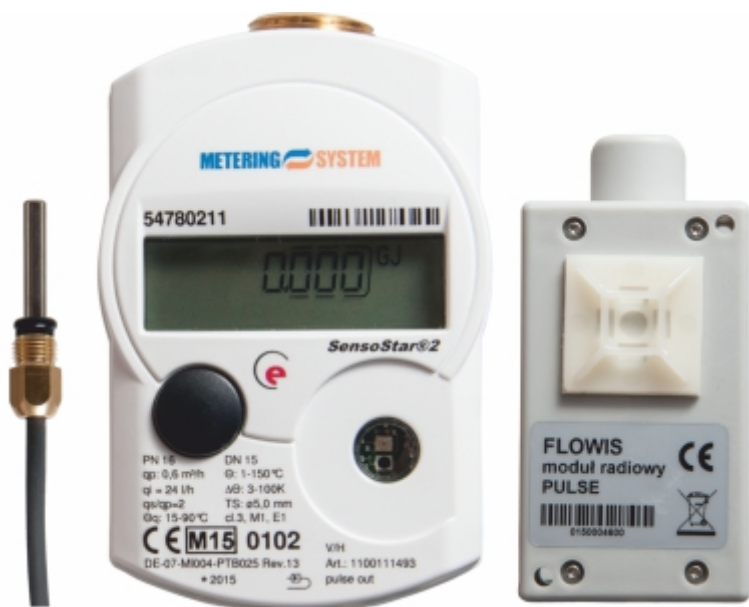


CIEPŁOMIERZ **SENSOSTAR**[®] 2/2+

z modułem radiowym, z 2 wejściami impulsowymi,
z magistralą M-Bus



MOŻLIWE USTAWIENIA

(litr/GJ/każdy impuls)

- klasyfikacja układów wejścia impulsowego wg EN 1434-2:2007, klasa IB
- czas trwania impulsu: $\geq 100\text{ms}$
- częstotliwość impulsu: $\leq 5\text{Hz}$
- prąd źródła: $\leq 0,1\text{mA}$

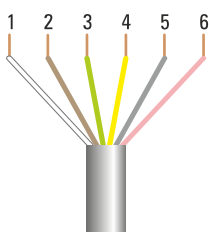
To ustawienie pozwala na dokonywanie odczytu z urządzeń z wyjściem stykowym poprzez magistralę M-Bus. Ustawienie opcjonalnych wejść impulsowych 1 + 2 do zewnętrznych mierników można przeprowadzić za pomocą oprogramowania konfiguracyjnego Engelmann[®] Monitor. Opcje ustawienia obejmują współczynnik impulsu wejściowego oraz jednostkę miary, na której będzie pracował zewnętrzny licznik. W celu rozliczenia należy uwzględnić poszczególne stany liczników podłączonych generatorów impulsów.

Współczynnik miernika
1
2,5
10
25
100
250
1000

Ustawienie dwóch dodatkowych wejść impulsowych
(tylko w połączeniu z magistralą M-Bus)

OBŁOŻENIE STYKÓW W PRZEWODZIE 6-ŻYŁOWYM

- przyłącze
- 2 x 2 żyły do 2 wejść impulsowych
- 1 x 2 żyły do wspólnego wyjścia magistrali M-Bus
- protokół magistrali M-Bus wg EN 1434-4



styk	kolor	
1	biały	IE1 +
2	brązowy	IE1 ⊥
3	zielony	IE2 ⊥
4	żółty	IE2 +
5	szary	M-Bus
6	różowy	M-Bus

CHARAKTERYSTYKA

- jednostka pomiaru ilości ciepła GJ
- możliwość podłączenia i odczytu dwóch dodatkowych wodomierzy
- możliwość podłączenia modułu radiowego i zdalnego odczytu wskaźników
- elastyczność wyboru sposobu montażu (w pionie lub poziomie):
 - przetworniki przepływu jako koaksjalne mierniki wielostrumieniowe lub jednostrumieniowe (q_v 0,6; 1,5 lub 2,5m³/godz.)
 - możliwość stosowania we wszystkich standardowych punktach pomiaru
 - czujniki temperatury dostępne w wersjach o różnej średnicy (5,0; 5,2 i 6mm) i z przewodami o różnej długości (1,5m lub 3,0m)
 - obrotowy przelicznik ciepłomierza **SENSOSTAR**[®] 2/2+ w wersji składanej ciepłomierza możliwość demontażu przelicznika
- prosta obsługa i łatwy odczyt dzięki prostemu układowi menu oraz zastosowaniu dużego i wyraźnego wyświetlacza ciekłokrystalicznego
- możliwość odczytu na wyświetlaczu 15 wartości miesięcznych oraz 18 wartości miesięcznych poprzez interfejs optyczny
- dokładność pomiaru dzięki bardzo niskim wartościom rozruchowym (np. 2,5l/godz. dla koaksjalnego wielostrumieniowego przetwornika przepływu przy wartości q_v 0,6m³/godz.)
- pewność pomiaru dzięki regularnemu wykonywaniu przez przelicznik procedury autodiagnostycznej
- gwarantowana żywotność baterii wynosi 6 lat +1 rok
- interfejs:
 - magistrala M-Bus z zasilaniem, dwoma wejściami impulsowymi i rejestrarami taryfowymi
- oświadczenie zgodności wg dyrektywy MID