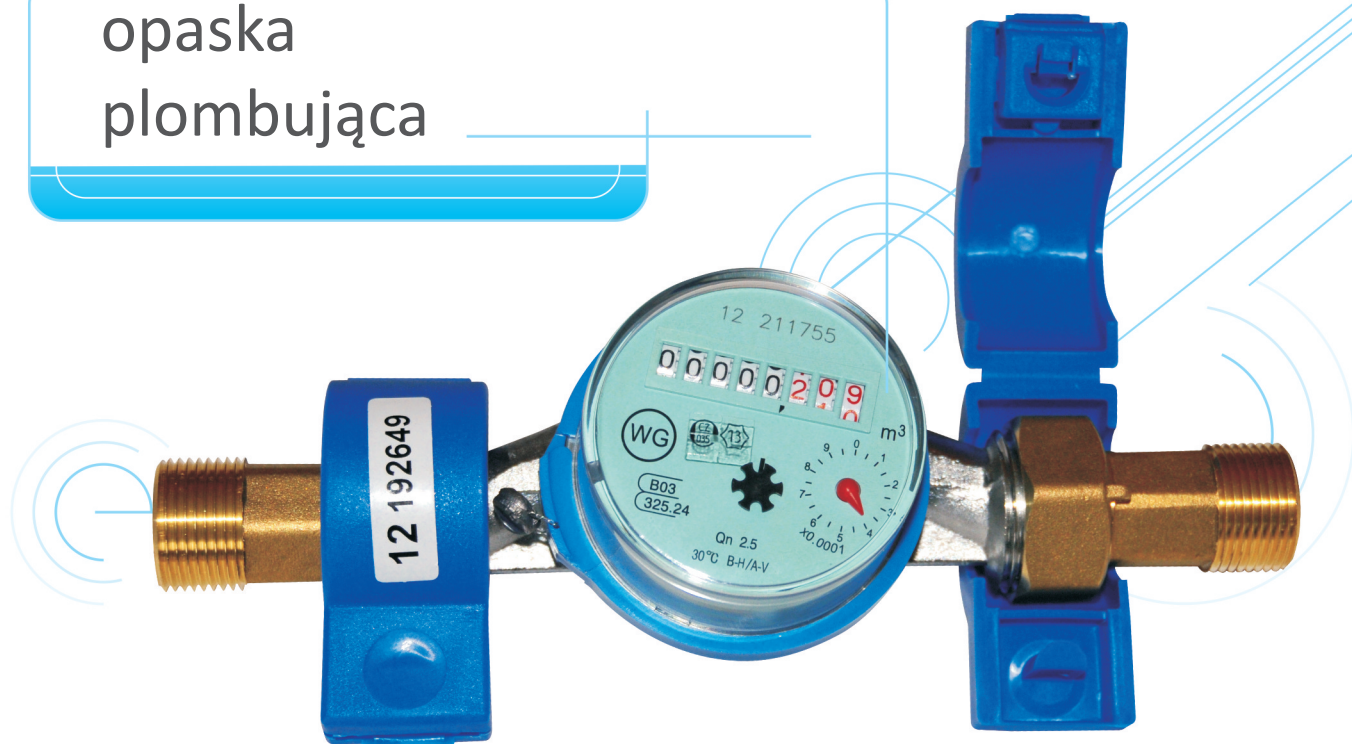


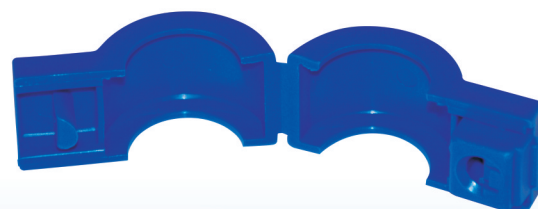
opaska plombująca



Przeznaczone do plombowania wodomierzy i śrubunków,
produkowane w dwóch rozmiarach: 1/2" i 3/4".
Mogą być stosowane do wodomierzy DN 15 i DN 20.

Cechy charakterystyczne:

- opaski oznaczone są indywidualną, 8-cyfrową numeracją w postaci etykiety, która zostaje zniszczona przy próbie zerwania
- na etykiecie może być wykonany dodatkowy opis: nazwa wspólnoty, spółdzielni lub inne oznaczenie, np. logo



Opis produktu:

- opaski są bardzo wygodną alternatywą dla plomb ołowianych, gdyż nie wymagają użycia drutu i plombownicy
- wykonane z tworzywa w kolorze niebieskim, specjalny zatrzask uniemożliwia ich zdjęcie, przy próbie otwarcia pękają
- mogą być stosowane do plombowania śrubunków metalowych jak i z tworzywa sztucznego
- opaski po zatrzasknięciu mogą być swobodnie obracane, jednak skutecznie uniemożliwiają dostęp do nakrętek śrubunku
- odporne na zmienne warunki atmosferyczne

METERING

www.metering.com.pl

P.H.U. "METERING"
Anna Moder

98-113 Buczek, ul. Parkowa 1
tel. 43 677 48 07, fax 43 677 47 50

Producent oraz dystrybutor zastrzegają prawo do wprowadzenia zmian.